



LoRaWAN Optionskarte CMI 4130

Integrierte LoRaWAN-Optionskarte für Wärme- und Kältezähler Itron CF Echo II, CF 51/55

Die CMI4130 wird in einem Itron CF Echo II, CF 51/55 Wärme- oder Kältezähler montiert und ermöglicht die Übermittlung von Zählerdaten über ein LoRaWAN-Netzwerk an einen Empfangsserver. Das Produkt ist energieeffizient, zeichnet sich durch eine hohe Kommunikationsreichweite aus und kann in bereits installierten Zählern problemlos nachgerüstet werden. Mit dieser innovativen Optionskarte bietet Itron ein Zählermodul an, das eigens für Kunden entwickelt wurde, die eine kostengünstige Lösung und gleichzeitig eine geringere Bandbreite benötigen.

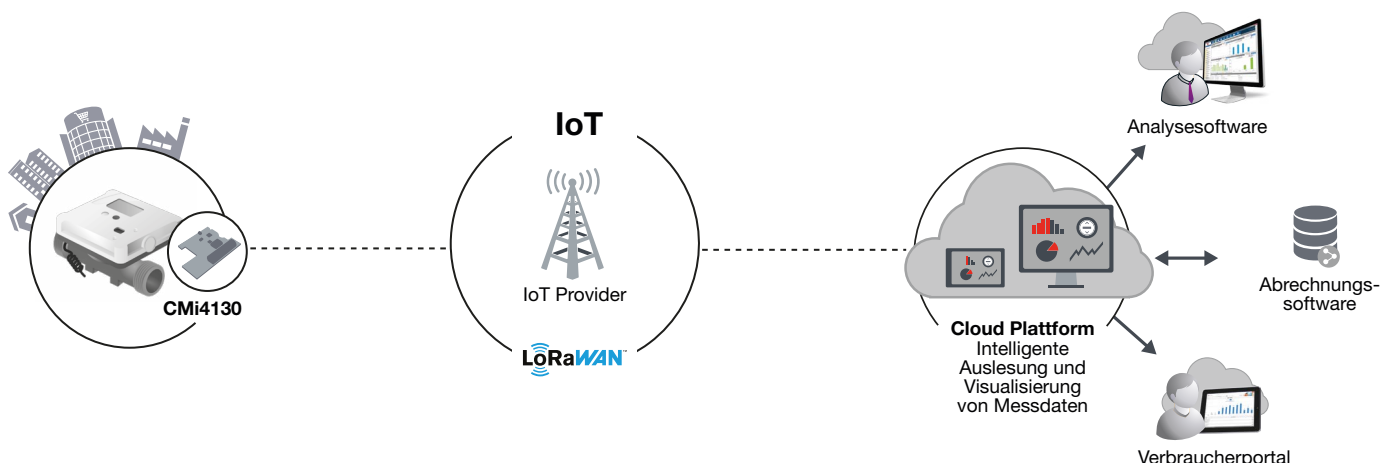
Die LoRaWAN-Optionskarte richtet sich mit ihrer neuen, hochmodernen Fernauslesetechnologie für Wärme- und Kältezähleranwendungen an Versorgungs- und Dienstleistungsunternehmen, die ihre Produktivität verbessern und ihren Kunden Zusatzleistungen verkaufen möchten. Sie verbindet Wärme- und Kältezähler anhand von LoRaWAN-Technologien mit Netzwerken für das Internet der Dinge (IoT).

MERKMALE UND VORTEILE

- » End-to-end-Lösung für intelligente Wärmemessung
- » Plug & Play
- » geringer Stromverbrauch
- » geringe Kosten

Vorteile

Das Modul lässt sich über die frei verfügbare One-Touch Mobile Commissioning App einfach bereitstellen und konfigurieren. Wenn Sie über den Zugang zu einem LoRa-Netzwerk verfügen, verbinden sich die Module mit diesem und nehmen direkt ihre Funktion auf. CMI4130 unterstützt den Energiesparmodus, so dass eine garantierte Batterielebensdauer von mindestens 11 Jahren erreicht wird.



Technische Spezifikation

Mechanik	
Abmessungen (B x H x T)	93 x 67 x 20 mm
Gewicht	36 g
Montage	Im Modulsteckplatz des Itron CF Echo II / CF 51 / CF 55
Externer Antennenanschluss	SMA-Buchse (Antenne separat bestellen)
Elektrische Anschlüsse	
Versorgungsspannung	Innenbatterie
Elektrische Eigenschaften	
Nennspannung	3.0 - 5.0 VDC
Stromverbrauch (max.)	40 mA
Stromverbrauch (Ruhemodus)	2.2 µA
Umweltspezifikationen	
Betriebstemperatur	5 - 55 °C
Betriebsluftfeuchtigkeit	0 - 93 % RH, ohne Kondensation
Betriebshöhe	2000 m
Verschmutzungsgrad	Grad 1
Nutzungsumgebung	Innenräume
Lagertemperatur	-20 - 60 °C
Funkeigenschaften	
Frequenz	868 MHz
Ausgangsleistung	14 dBm
Empfindlichkeit des Empfängers	-135 dBm
LoRaWAN-Eigenschaften	
Gerätekategorie	Klasse A, bidirektional
LoRa-Version	1.0.2
Aktivierung	OTAA oder ABP
Datenrate	DR0-DR5 (250 Bit/s - 5470 Bit/s)
Benutzeroberfläche	
Grüne LED	Status
Rote LED	Fehler
Taste	Start / Reboot / Gerät ausschalten
Konfiguration	NNFC-Konfiguration über OTC-Mobilanwendung oder Downlink-Daten
Zulassungen	
EMC	EN 301 489-1 EN 301 489-3
LoRa Alliance	LoRaWAN-zertifiziert

Bestelldaten

Artikelnummer	Beschreibung
6280000006	CMi4130I Integriertes MCM für Itron CF ECHO II, CF 51, CF 55, LoRaWAN, Innenantenne

Sicherheit

Die Gewährleistung erstreckt sich nicht auf Schäden am Produkt, wenn diese auf nicht bestimmungsgemäße Verwendung zurückzuführen sind. Itron haftet nicht für Personen- und sonstige Schäden, die auf nicht bestimmungsgemäße Verwendung zurückzuführen sind.



Join us in creating a more **resourceful world**.
To learn more visit itron.com/de

Auch wenn Itron ständig bemüht ist, den Inhalt des Marketingmaterials so aktuell und zutreffend wie möglich zu gestalten, übernimmt Itron keine Verantwortung für die Richtigkeit, Vollständigkeit oder Eignung dieses Materials und schließt ausdrücklich jede Haftung für Fehler und Auslassungen aus. Bezüglich dieses Marketingmaterials wird weder explizit noch implizit oder statutarisch irgendeine Gewähr übernommen, einschließlich, aber nicht beschränkt auf keinerlei Garantien zur Nichtverletzung von Rechten und Ansprüchen Dritter, zur Gebrauchstauglichkeit und Eignung für einen bestimmten Zweck. © Copyright 2020 Itron. All rights reserved. Technischer Stand: 03/2020

ITRON METERING

Allmess GmbH
Am Voßberg 11
23758 Oldenburg i.H.
Deutschland

Tel: 0 43 61/62 5-0
Fax: 0 43 61/62 5-250